

籽公園籃球場風雨球場興建工程

委託規劃設計監造技術服務



環境背景

SITE ANALYSIS



基地位置

基地
區位

基地座落於府前街、緊鄰行啟紀念館與雲林溪



基地
條件

本案基地使用分區屬 **機關用地**、**部分住宅用地**

基地現況

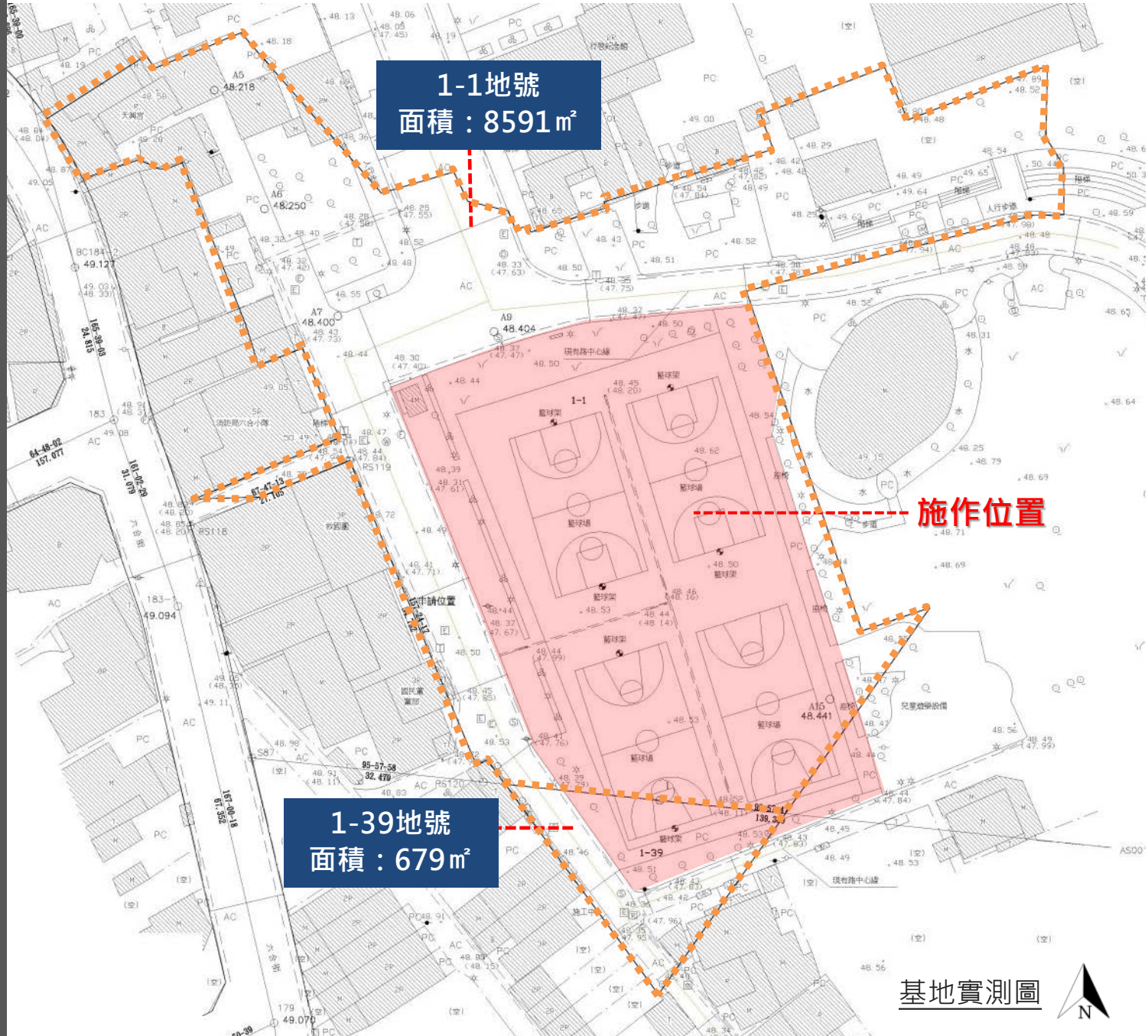
本案基地屬機關用地、部分住宅用地。周邊緊鄰住宅區、學校用地及機關用地等。

土地坐落：

雲林縣斗六市大潭段社口小段1-1、1-39地號共2筆土地。

本案基地面積：
9,270m²

- 建蔽率：50%
- 容機率：250%



建築規劃

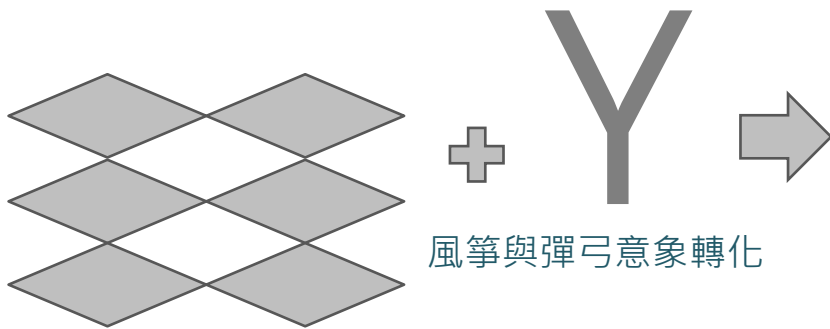
Architectural
Planning



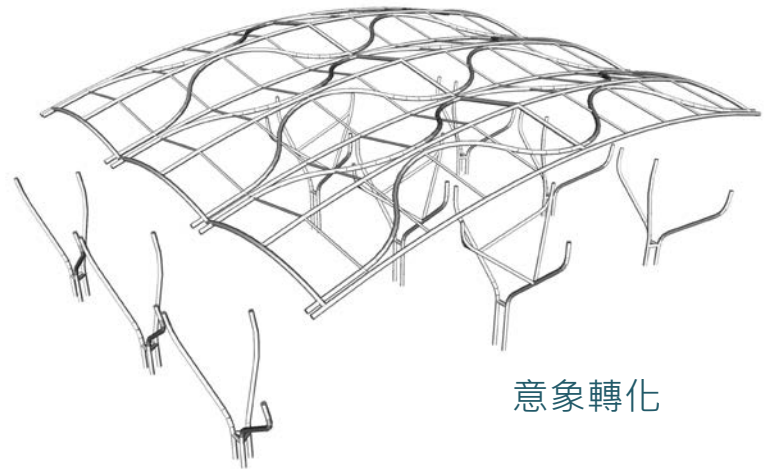
籽公園-小朋友的遊戲天堂



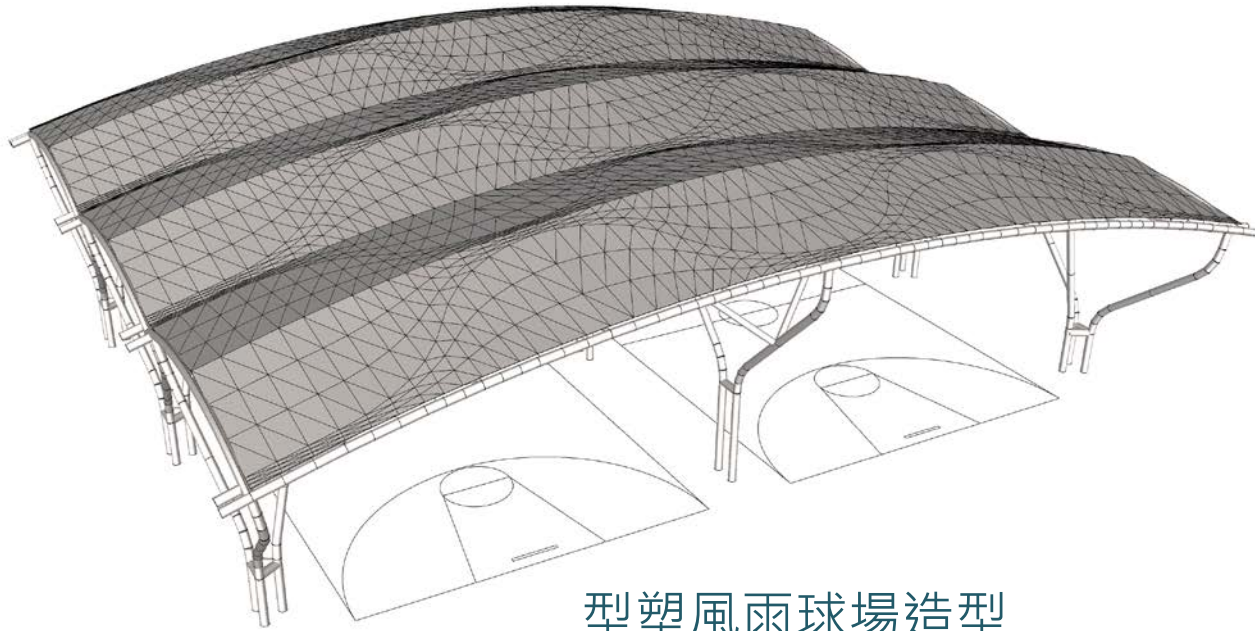
大草皮上放著風箏玩著童玩-生命力如同種籽般綻放
象徵雲林上場向上提升的正向能量



風箏與彈弓意象轉化



意象轉化



型塑風雨球場造型



輕巧柔和

屋面薄膜結構系統



安定穩重

屋面鋁鋅鎂鋼板系統



半透光



不透光

屋面
選材

屋面薄膜結構系統造型較柔和輕巧易與
周遭環境景觀結合，且透光性佳、易維護

方案 項目	屋面鋁鋅鎂鋼板系統	屋面薄膜結構系統
工期	約150日曆天	約120日曆天
施作難度	工程介面繁瑣，現場加工組裝較為複雜。	工程介面單純，膜加工、製作皆於廠內進行，現場施工期較短。
視覺觀感	雖量感安定穩重，但視覺觀感較生硬。	整體造型柔和輕巧，易與周遭環境景觀結合。
噪音影響	無吸音效果，需於中間層鋪設隔音材料，減緩下雨產生之噪音。	吸音效果佳，可吸收運球產生之回聲且陰雨天幾乎無噪音。
透光性	不透光，需開燈輔助。	半透光，日間不需開燈。
維護管理	需定期爬至屋面進行清潔。	自潔性佳，遇陰雨天表面灰塵可沖洗乾淨，保持屋面潔白如新。

屋面
選材

經綜合評估本案建議採用 **屋面薄膜結構系統**

平面配置

既有燈具調整照射角度或拆除

既有燈具調整照射角度

新設座椅

新設座椅

新設籃球架

新設籃球架

新設壓克力球場面層

新設壓克力球場面層

新設籃球架

新設籃球架

排水方向

排水方向

新設籃球架

新設籃球架

新設壓克力球場面層

新設壓克力球場面層

新設籃球架

新設籃球架

新設座椅

新設座椅

排水方向

既有燈具調整照射角度

既有燈具調整照射角度或拆除

銜接道路排水溝

新設風雨球場範圍

4面球場新設AC鋪面

開關箱位移

府

前

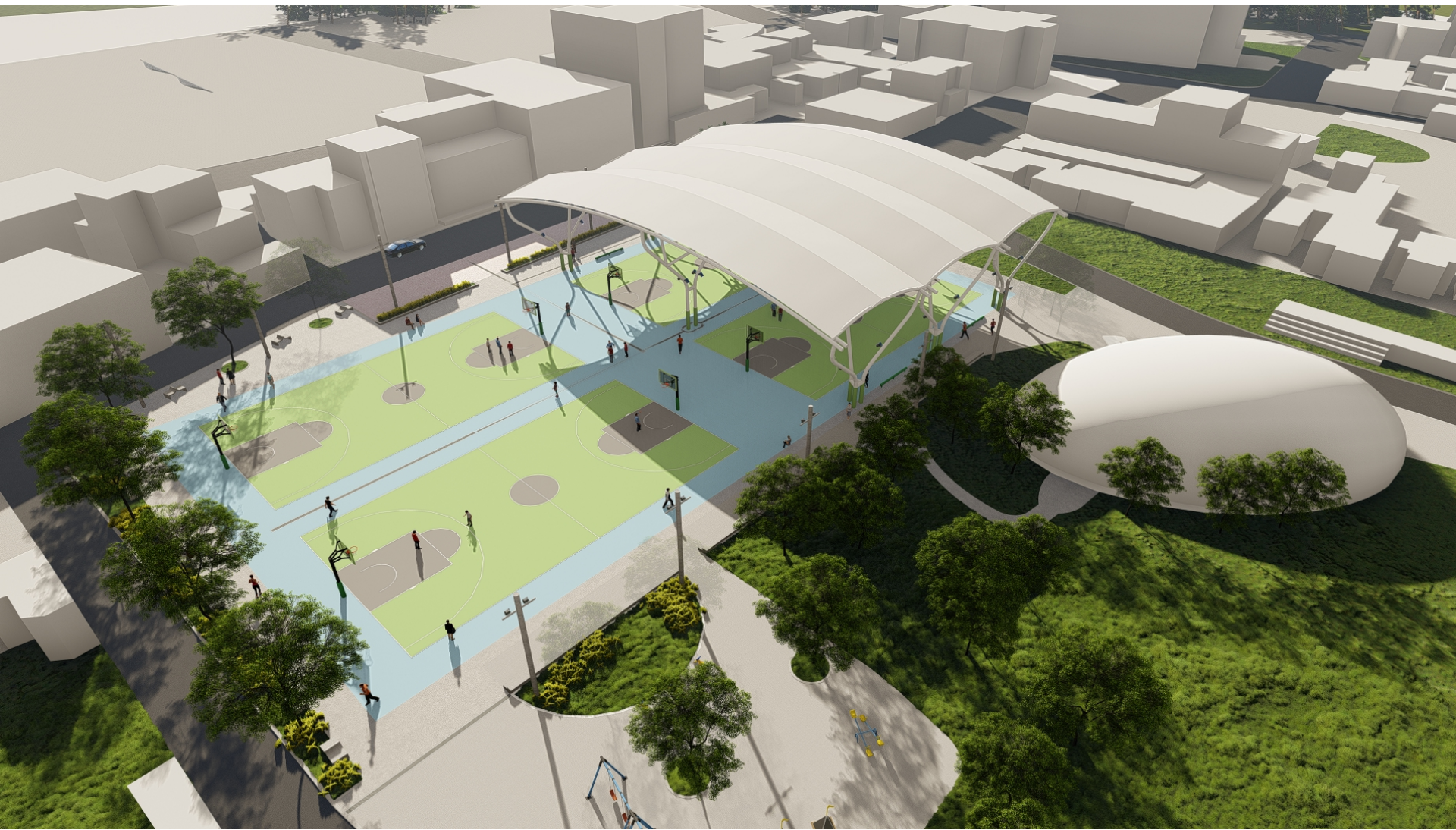
街

● 既有燈具

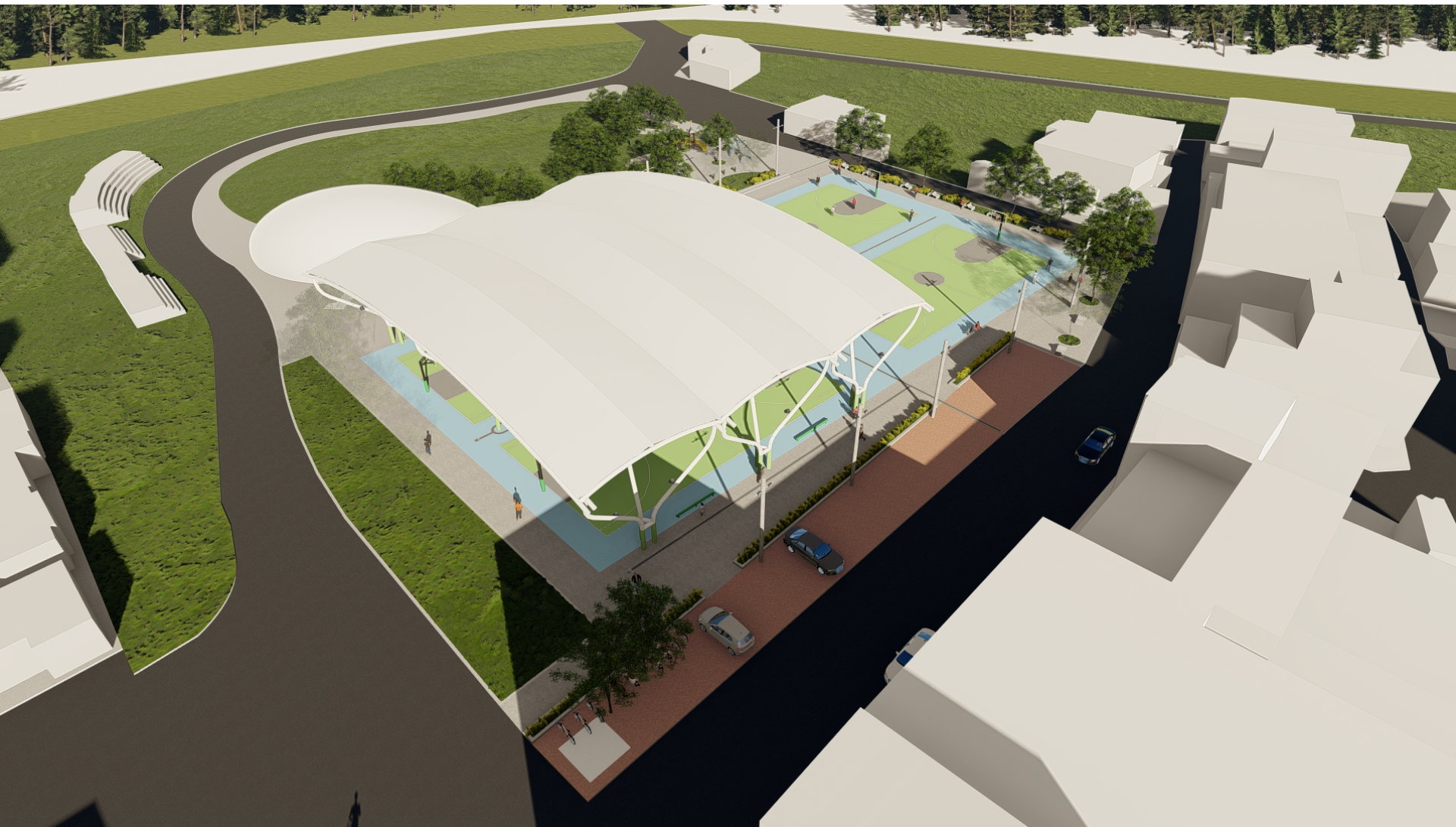
◆ 新設投光燈 * 24

全區配置圖





規劃願景



規劃願景



規劃願景



規劃願景



規劃願景



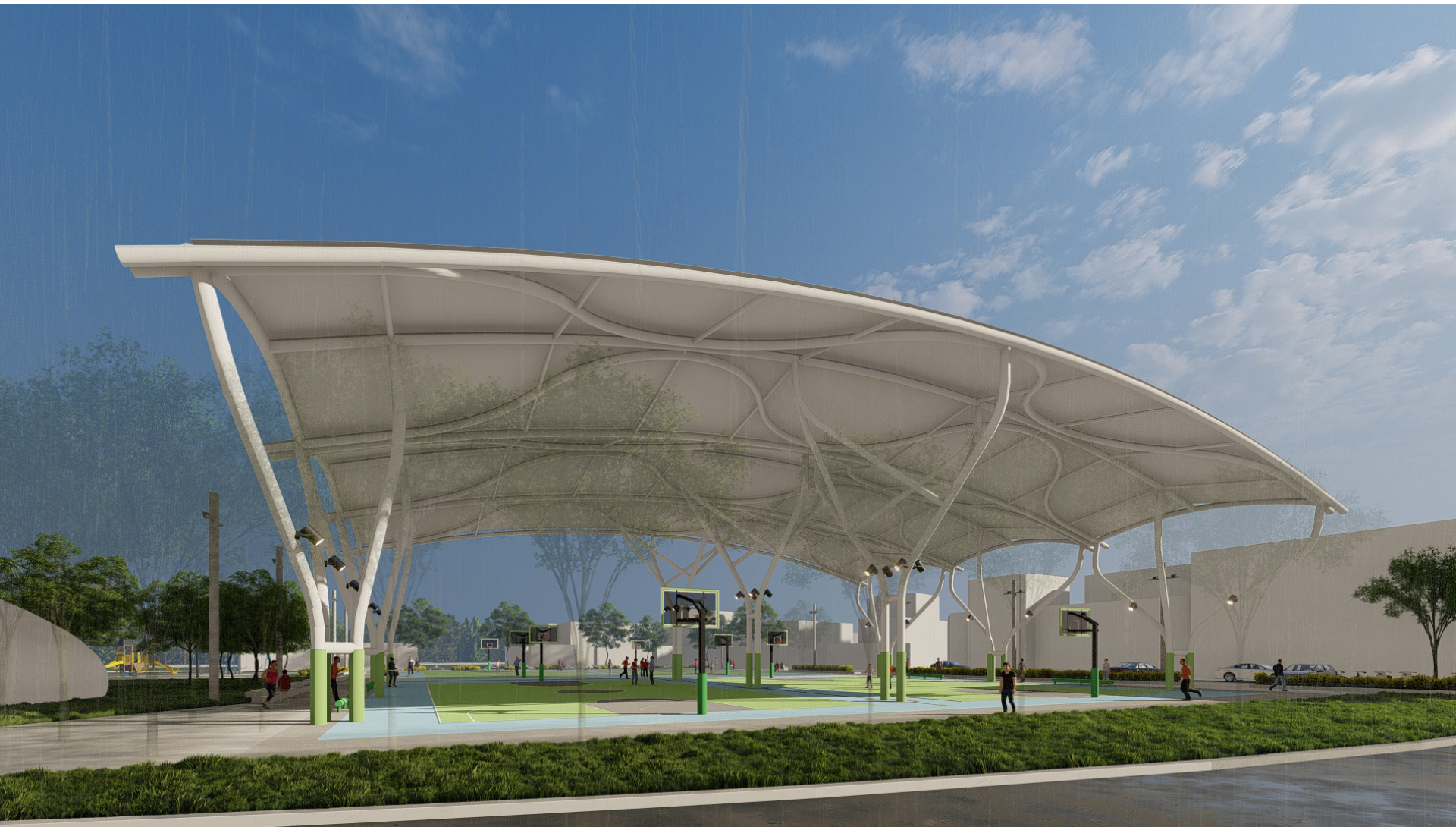
規劃願景



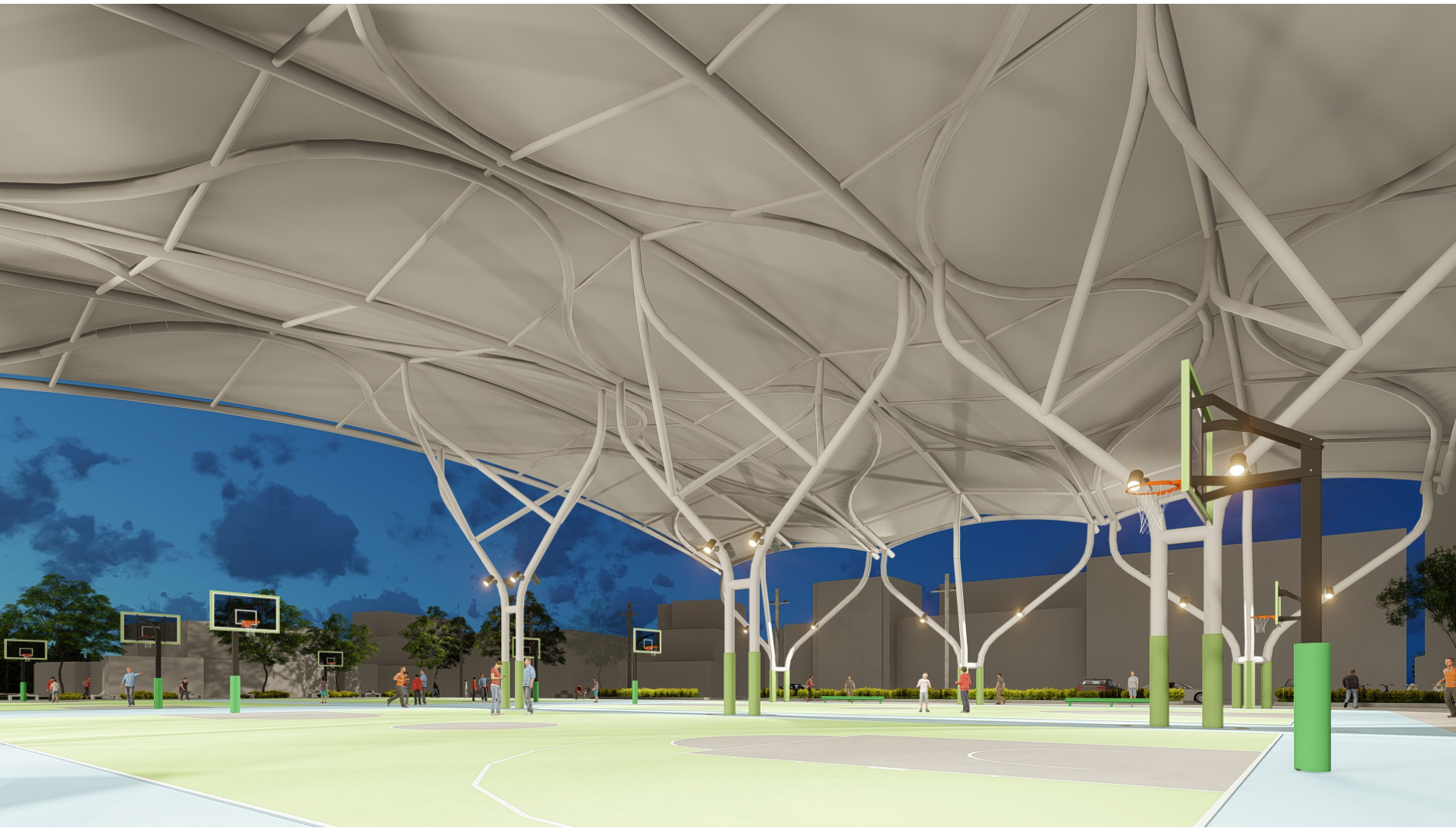
規劃願景



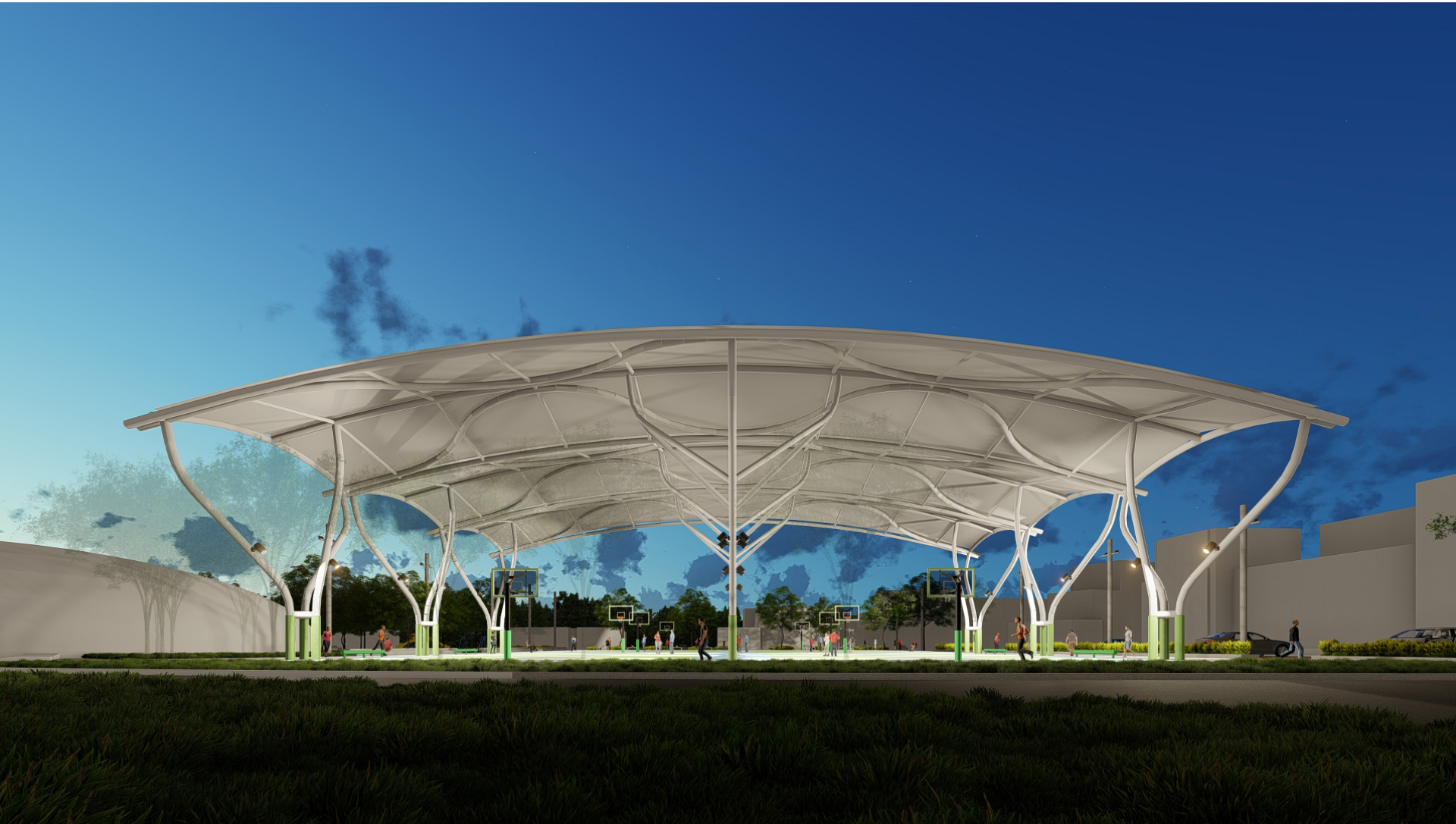
規劃願景



規劃願景



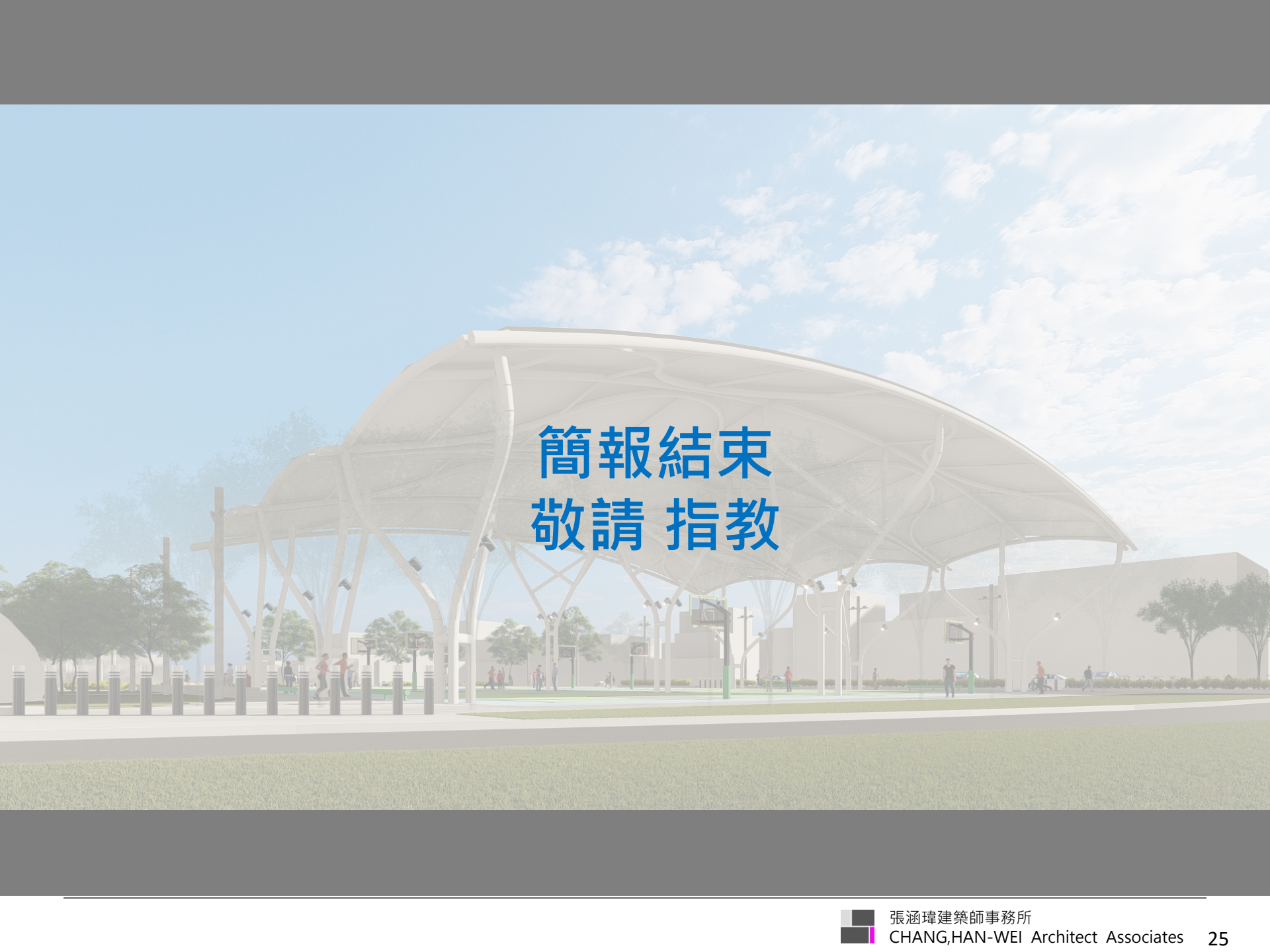
規劃願景



規劃願景



規劃願景

An architectural rendering of a large, white, curved canopy structure, possibly a sports pavilion or shelter, with a complex, organic internal support structure. The structure is set over an outdoor sports area with basketball courts and people. The sky is blue with white clouds. The text "簡報結束 敬請 指教" is overlaid in the center.

簡報結束
敬請 指教